

活動スペース

そう部屋、リス部屋、食事スペースの全部で3つに分かれています。スペースを分けて、わかりやすく過ごしやすい環境を作っています。



食事スペース



そう部屋



リス部屋

ご利用になれる方

手帳の有無は問わず、障がいを抱える未就学のお子様で、児童福祉法による児童発達支援の支給決定を市町村で受けている方。

ご利用料金 (1日利用料、送迎片道毎など)

・児童福祉法により定められています。お住いの市町村から通所受給者を発行されると1割負担で利用できます。

所得区分	負担上限額	認定方法
生活保護	0円	生活保護受給世帯
低所得	0円	区町村民税非課税世帯に属する者である場合
一般1	4,600円	市町村民税課税世帯(所得割2.8万円未満)
一般2	37,200円	市町村民税課税世帯(所得割2.8万円以上)

「就学前の障害児発達支援の無償化」により、満3歳の4月～小学校入学までの3年間は0円です。

※詳しくは市町村に問い合わせ下さい。

・ご自宅以外の送迎可能エリア(保育園など)でしたら、別途料金がかかりますが送迎可能です。

(1回のご利用で送迎 片道 550円～)

ご相談について

ご利用者様及び児童のご相談を随時受けています。



外観

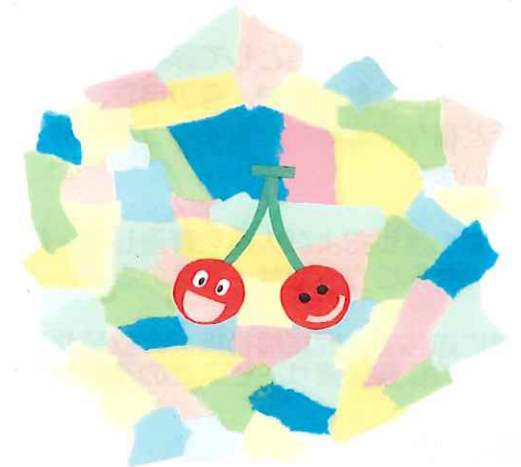


■電車
市営地下鉄「吉野町」下車 徒歩10分
「蒔田」下車 徒歩12分

■バス
神奈中バス「東蒔田町」下車 徒歩3分
(11番系統)「中村橋」下車 徒歩5分

さくらんぼ

児童発達支援



ご利用ご見学のお問い合わせ

住所	〒232-0041 横浜市南区睦町1-31-1
電話	045-730-6118
ファックス	045-714-6718



社会福祉法人

たすけあい ゆい

<http://www.yui-yui.net/>

事業所番号 1450500044

さくらんぼの理念

- ・子どもが楽しく成長できるように、安心安全な場を提供します。
- ・子どもと家族が笑顔でいられるように多機関、職員が協力、相談し、支援します。

基本方針

- ・一人ひとりのペースに合わせて丁寧に療育を行っています。
- ・社会へ踏み出す準備として家族以外の人と関わる経験また、創作活動、身辺自立、社会のルールなど様々な経験が出来るような活動を取り入れています。
- ・お子様の意思および人格を尊重して、常にお子様への立場に立ったサービスの提供に努めます。
- ・必要に応じて、児童福祉施設、療育センターその他の保険医療サービスとの連携に努めます。

職員構成

保育士 児童指導員
社会福祉士 送迎運転手

営業日・営業時間

- ・ 火曜日～土曜日（祝祭日含む）

10:00～13:00

（12/29～1/3は休業）

利用定員

- ・ 10名

タイムスケジュール

9:00～▶▶10:00～▶▶10:25～ ▶▶ 11:35～ ▶▶ 12:45～ ▶▶ 13:00～

送迎開始

来所・支度

活動1・2・3

1つの活動は、15分～20分位で
お子様の集中時間を考え、活動の数は変わってきます。

お弁当

自由時間

終わりの会

さようなら



ご希望のご家庭は、ご自宅までお迎えに行きます。



手洗いやトイレトレーニングなどの身辺自立をお子様の発達段階に合わせてスモールステップで行います。



ご家庭からご用意頂いたお弁当を皆で食事をします。※感染対策で適度な距離もとっています。



余暇活動を通して、要求を伝える事や順番を守る練習も促していきます。



手遊びやパネルシアターなどあそびを入れて集団での会への参加を促します。



連絡帳を通して一日行ったことをご報告します。

活動内容

異年齢や同年齢のお子様たちの中で、小集団のグループを作り活動を行います。

感覚統合療法を取り入れ

様々な活動を通して

ソーシャルスキルや身体の使い方

手指の訓練などを行います。

活動1 来所してすぐの活動は、主に身体をたくさん動かす活動を取り入れています。それにより、次の活動の集中力が増し、着座の持続にも繋がります。

【活動の一部】

サーキット/三輪車/ボールプール/新聞紙あそび/リトミック/プール/公園活動/かくれんぼ/ブロック/風船あそびなど

活動2 机上の活動を主に取り入れいきます。

手指の訓練や道具の使い方などを行います。

【活動の一部】

絵の具/スライム/小麦粉粘土/創作活動/なぞり書き/お絵かき/リズム遊び/光遊び/シャボン玉/ブロック/シュレッターなど



季節の製作



公園活動



片栗粉あそび



パネルシアター



巨大シートおえかき