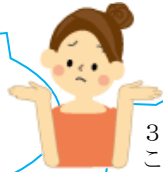


6ヶ月の娘と日中二人きり。夫の帰りも遅く、育児サークルなど苦手、話し相手がいません。



3歳児健診でことばの発達がゆっくりと言われました。心配です。



最近眠れなくて…。仕事のストレスかな？

友だちにいじめられている。



家に帰りたくないって思うことがよくある。

関係機関の方からのご相談もお受けします

相談・予約受付専用電話

045-315-6248

月～金の10～17時

\*1回の相談時間は45分\*

(電話相談は30分を目安)

\*昼休み(12～13時)時間を除く\*

\*年末年始12/29～1/3はお休み\*



来所相談

訪問相談

いずれも事前に予約をお願いします

月曜日～金曜日 10:00～17:00

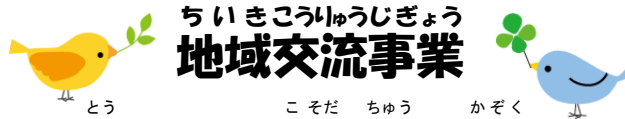
土曜日・日曜日・祝日や17:00以降

ご希望の場合はご相談ください

電話相談

月曜日から金曜日まで

受付時間 10:00～17:00



地域交流事業

当センターでは子育て中のご家族や

学童期のお子さんを対象とした

イベントを開催し、地域交流を

行っています。【年に数回】

横浜市 子育て短期支援事業を  
利用することができます

直接むつみの木がご希望をうけるのではなく、

南区のこども家庭支援課をとおして、登録申請

が必要になります。

☆トワイライトステイ

☆休日預かり

仕事や介護、育児疲れなどで子どもを一人

にするのは心配なときに、お子さんを夕方～

夜間・休日にお預かりします

☆ショートステイ

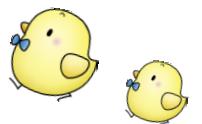
病気や出産、出張、育児疲れなど、

家庭での子育てが一時的に困難になった

ときにはお子さんを宿泊でお預かりします



横浜市里親支援機関



# じどうかていしえん 〈児童家庭支援センターとは〉

じどうふくしほう もと かてい こそだ かん  
児童福祉法に基づき、ご家庭や子育てに関する

そうだん う しえん おこな じどうふくしせつ  
相談をお受けし、支援を行う児童福祉施設です。

こそだ こま  
子育ての困りごと、

おとうさんおかあさんご自身の悩み、

がっこう かてい こま  
学校や家庭での困ったことなど、

そうだん  
ご相談ください。

むつみの木にきていただく来所相談、

しょくいん かてい ほうもんそうだん  
職員がご家庭にうかがう訪問相談、

でんわ そうだん  
電話での相談、ができます。

ひみつ まも  
**秘密は守ります。**

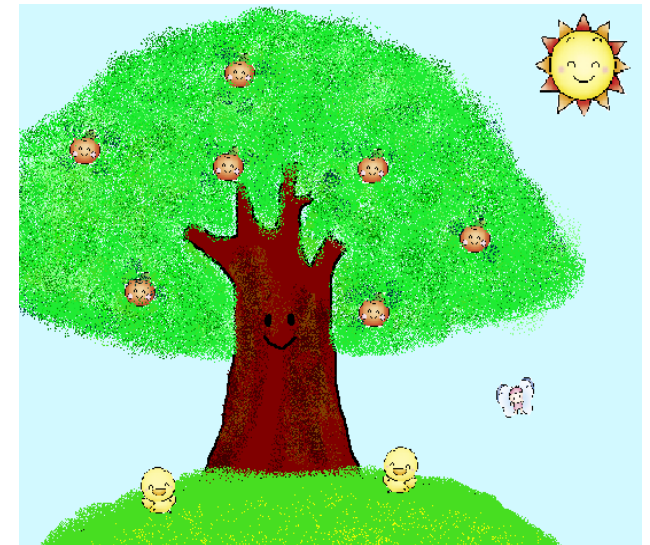
むりょう  
**無料です。**



ちいき とも  
**地域と共に**

よこはまがたじどうかていしえん  
横浜型児童家庭支援センター

## むつみの木



よこはましえいちかてつ よしのちょう  
▶横浜市営地下鉄「吉野町」

でぐち ばん とほ ぶん  
出口3番より 徒歩8分

かなちゆう ひがしまいたちょう なかむらばし  
▶神奈中バス11系統「東蒔田町」「中村橋」

しえい むつみばし  
▶市営バス113・156系統「睦橋」

なかむらばし  
113・156系統他「中村橋」

てい とほ ぶん  
〈どのバス停からも徒歩5分〉

じゅうしょ  
住所 〒232-0041

よこはましみなみくむつみちょう  
横浜市南区睦町1-17-4

えん かい  
ゆいこども園 1階

でんわ (045) 325-8828

社会福祉法人  
たすけあい ゆい  
**たすけあい ゆい**

